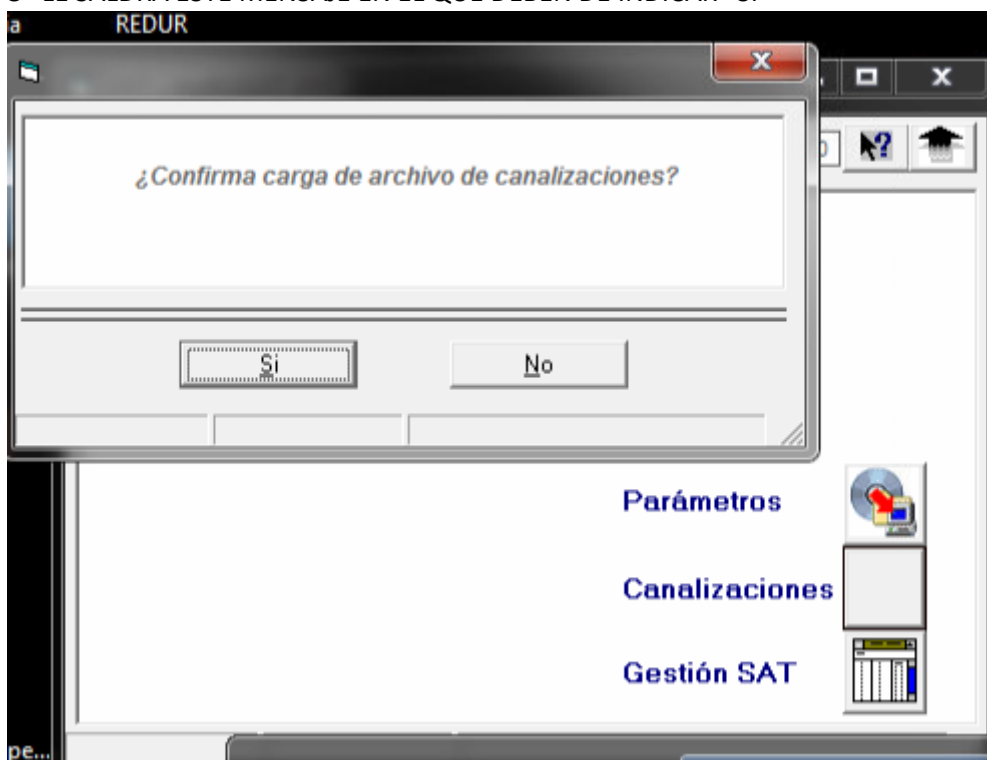


INSTRUCCIONES ACTUALIZACION FICHERO CANALIZACIONES

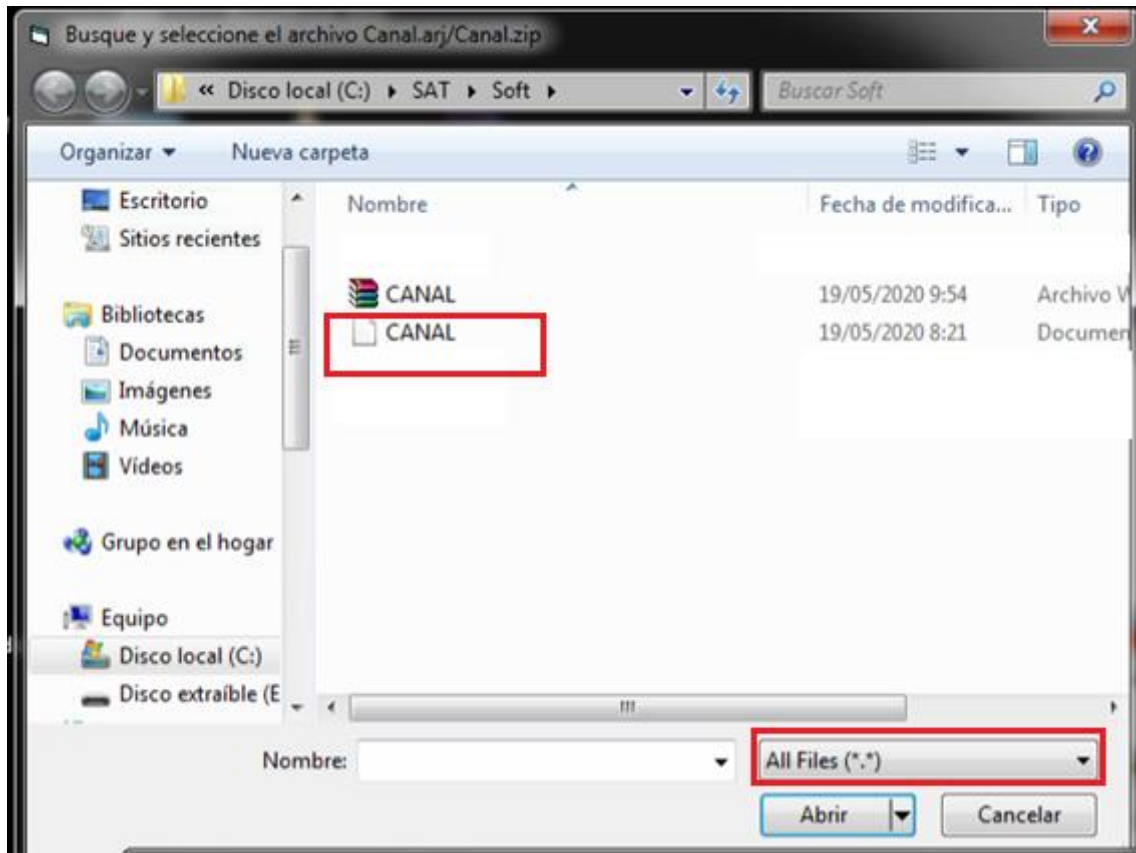
- 1º JUNTO CON ESTE CORREO HABRÁN RECIBIDO UN FICHERO LLAMADO CANAL.ARJ
- 2º GUARDAR EL FICHERO ADJUNTO EN UNA CARPETA DEL DISCO DURO
- 3º DESCOMPRIMIR EL FICHERO CANAL.ARJ, GENERARA UN FICHERO LLAMADO CANAL.XML
- 4º ENTRAR EN EL PROGRAMA DE TRANSAHER Y PULSAR SOBRE EL BOTON CANALIZACIONES



- 5º LE SALDRA ESTE MENSAJE EN EL QUE DEBEN DE INDICAR "SI"



6º NOS SALTA LA PANTALLA DEL EXPLORADOR DE WINDOWS PARA SELECCIONAR EL ARCHIVO. NOS IREMOS A LA CARPETA DONDE LO HEMOS GUARDADO Y DESCOMPRESO. EN NOMBRE ELEGIREMOS ALL FILES (TODOS LOS ARCHIVOS) Y SELECCIONAREMOS EL FICHERO CANAL.XML



7º EL PROGRAMA SE PONDRÁ A CARGAR LAS NUEVAS CANALIZACIONES Y CUANDO FINALICE SALDRÁ EL SIGUIENTE MENSAJE, LE DAREMOS ACEPTAR Y YA ESTARÁ EL PROGRAMA ACTUALIZADO.

